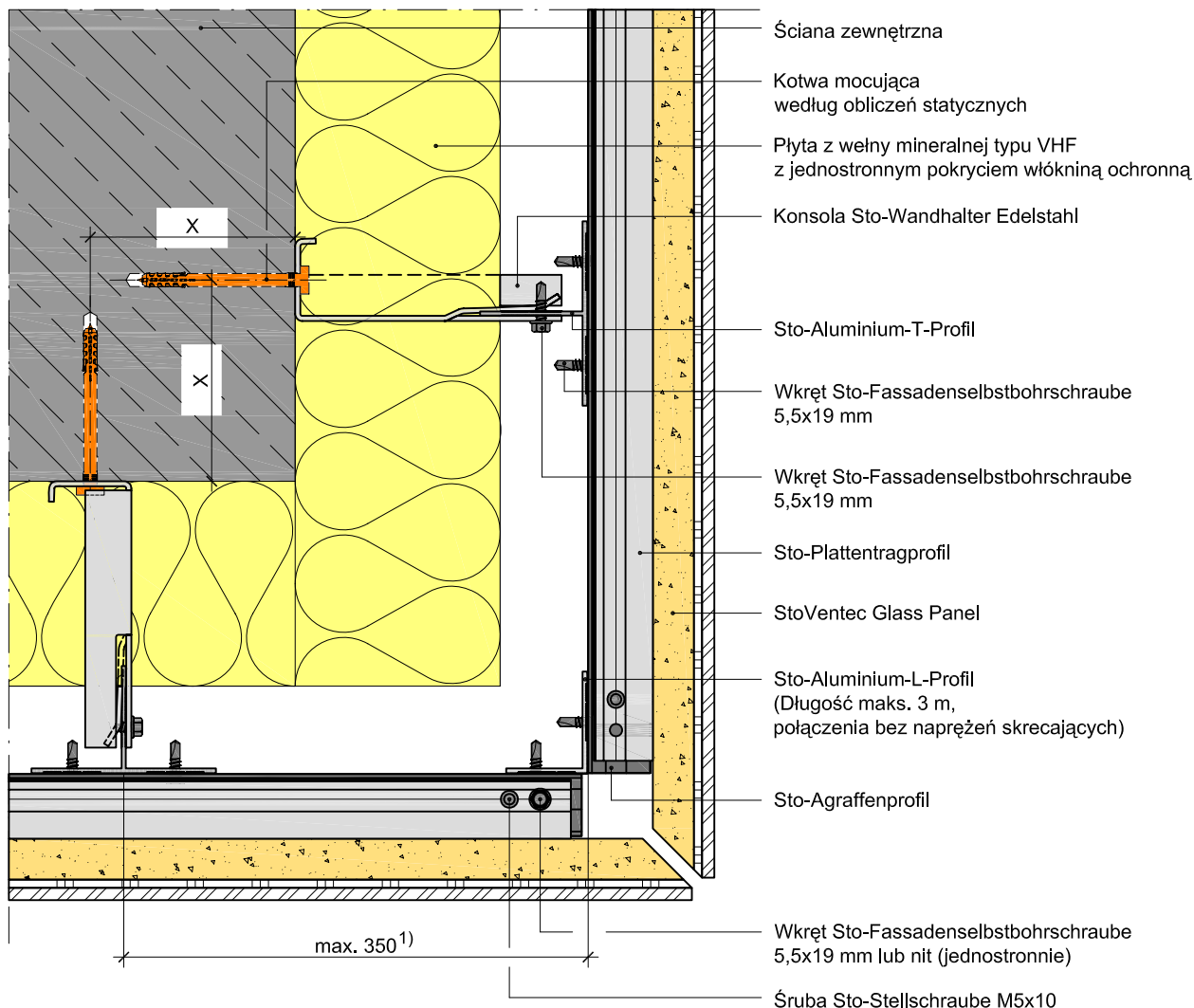


# StoVentec Glass, podkonstrukcja stalowo-aluminiowa

## Przekrój poziomy, narożnik zewnętrzny

EAG 200



X = minimalna odległość od brzegu zgodnie z Aprobata dostawcy kotew

1) Większy występ jest możliwy, jeśli redukcja obciążenia przenoszonego przez Sto-Agraffen- oraz L-Profil jest potwierdzona obliczeniami statycznymi.

Uwaga: Elementy innych dostawców przedstawiono schematycznie. Detal ten to propozycja rozwiązania, które obrazuje podstawowe zasady budowy ETICS lub elewacji wentylowanej. Zastosowanie i komplementarność systemu powinny być zweryfikowane przez wykonawcę / projektanta w projekcie budowlanym. Detal ten nie zastąpi projektu wykonawczego ani warsztatowego. Zgodność rozwiązania z przepisami musi być zweryfikowana przez projektanta / wykonawcę. Wszystkie wymiary należy sprawdzić i potwierdzić na obiekcie. Należy przestrzegać zapisów Instrukcji Technicznych komponentów.